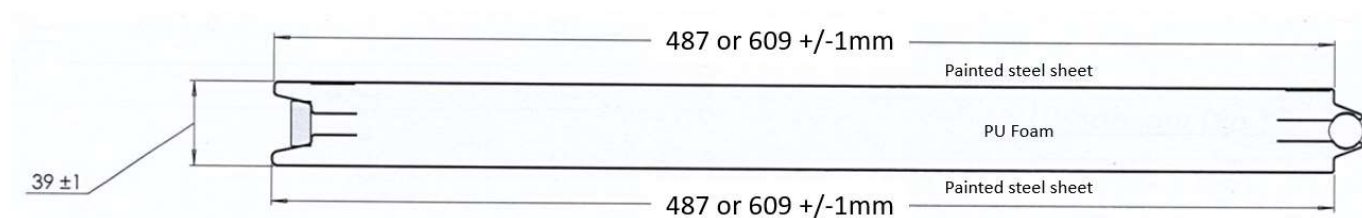


Descriptif et Utilisation du système de clôture KINGSPAN

Descriptif des panneaux (ht 610mm)



Revêtement

Laquage	Epaisseur Acier	Epaisseur Laquage
RAL7016 Deep Mat	0.45	Z275 55µm
RAL7039 Grainé	0.45	Z225 25µm
RAL 9006 Gainé	0.45	Z225 25µm

Isolant

Mousse PUR polyuréthane rigide densité 45kg/m³

Profilage

Le panneau de clôture KINGSPAN est proposé en 3 profils différents :

- Lisse / Ligné
- Ligné / Ligné
- Lisse / Lisse

Données Techniques

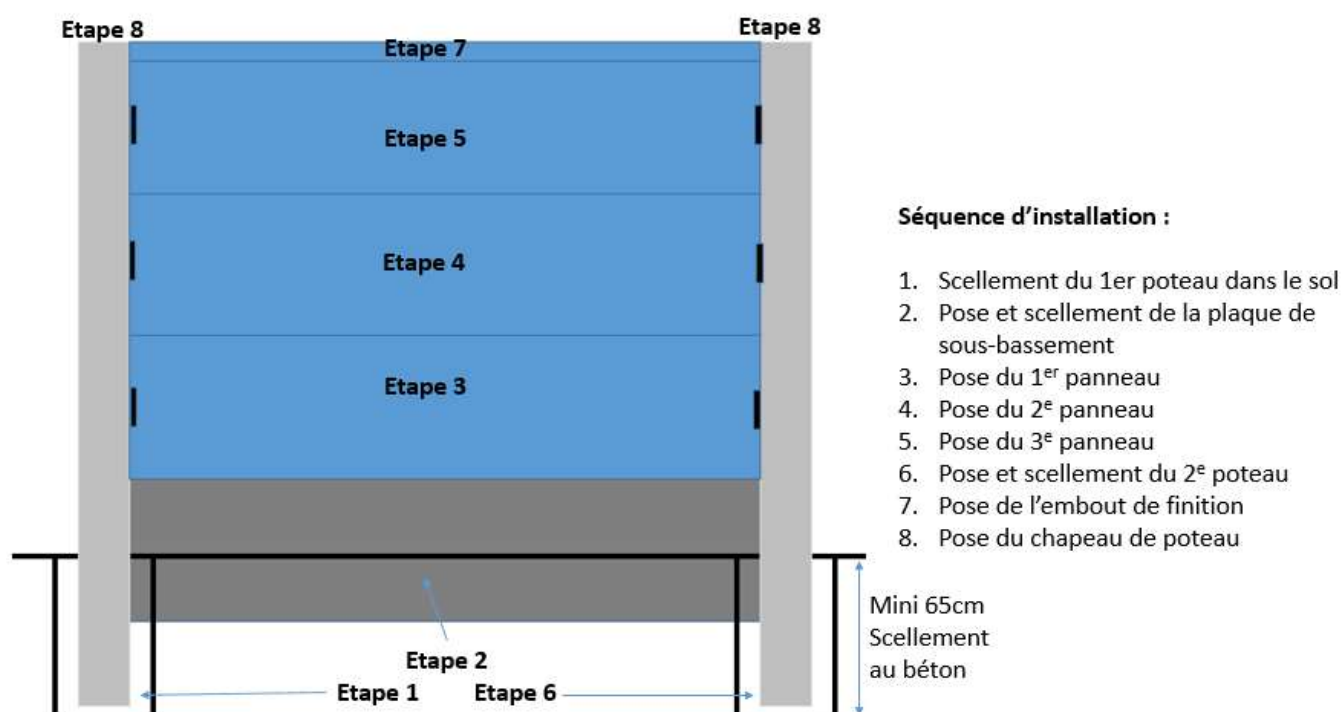
Panneaux

- Longueurs disponibles : 2500mm
- Hauteur du panneau : 610mm +/-2mm ou 488mm +/-2mm
- Epaisseur : 39 +/-1mm
- Planéité du panneau : Aucun défaut visible lorsque le panneau est placé en position verticale à une distance de 200cm et un arc de +/-65 ° par rapport à la perpendiculaire
- Poids panneau +/-5% en longueur 2.5m:
 - o 610mm : 15kg
 - o 488mm : 12kg
- Résistance aux vents jusqu'à 120km/h avec scellement béton en pleine terre (prof . 60cm)
- Assemblage sur plaque de soubassement d'épaisseur mini 35mm

Poteaux

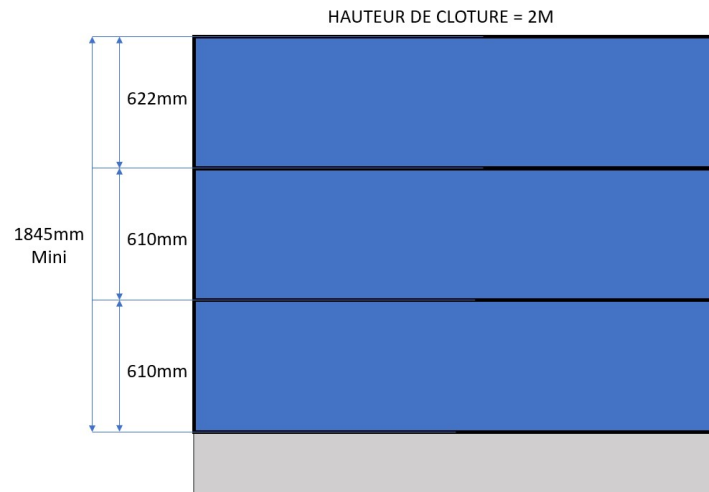
- Matériau : Aluminium
- Longueur : 2750mm
- Poids : 7.5 kg
- I/V : 29cm³
- Revêtement : 80µm (Classe 2)

Séquence d'assemblage simplifiée pour installation sur terrain

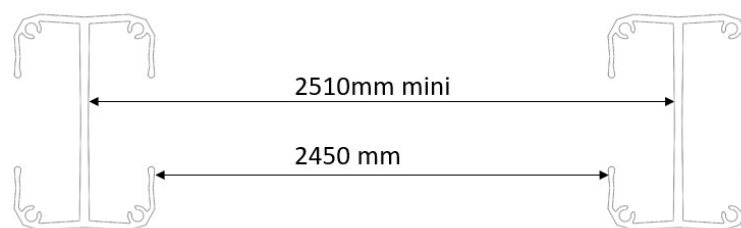


Séquence d'assemblage détaillée

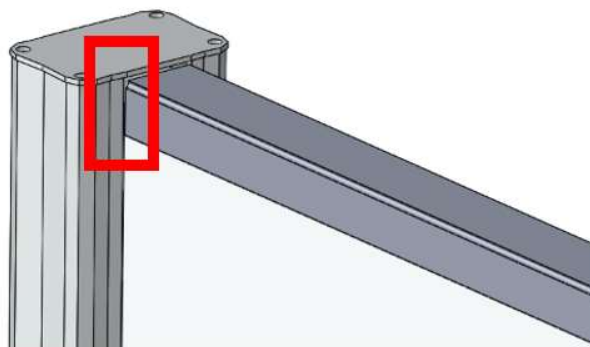
- Déballer la marchandise et inspecter-les pour être sûrs que la quantité et la qualité soient respectées. Si vous observez un problème, veuillez contacter votre fournisseur
- Sceller le 1^{er} poteau dans le sol (approx. 65cm) **en veillant à la verticalité** et en respectant les dimensions suivantes :



- Installer la plaque de soubassement de manière à ce qu'elle sorte de 20 cm du sol et qu'elle rentre dans la rainure du poteau. Contrôler l'horizontalité avec un niveau.
- Sceller le poteau suivant dans le sol (approx. 65cm) en veillant à la verticalité et en respectant les dimensions suivantes :

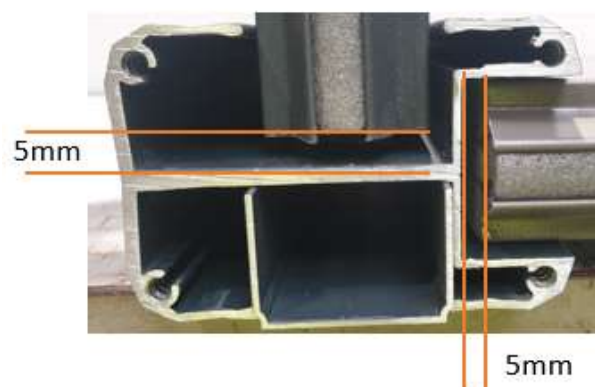


Attention : Le profil de finition fait 2.45m de long . Si la distance entre les poteaux est $> 2.45m$, il y aura un jour entre le poteau et le profil . Il est donc conseillé après scellement de contrôler cette distance avec un profil de finition ou cale spécifique .



- **Attendre 24h avant d'assembler les panneaux**
- Poser le 1^{er} panneau en contact avec la plaque de soubassement après avoir ébavuré avec une lime légèrement les arrêtes saillantes pour éliminer les copeaux de coupe

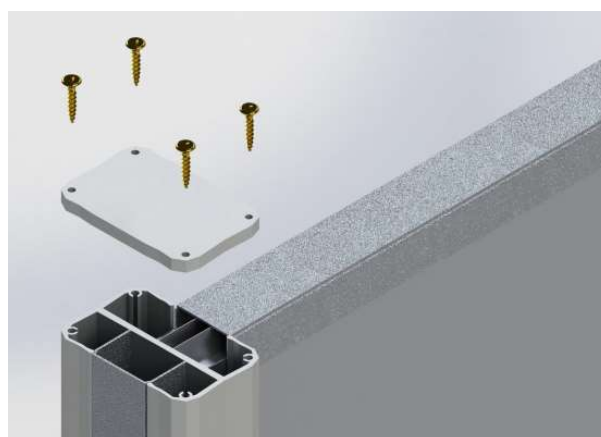
- Note importante : Afin de garantir une flexibilité à la clôture et protéger de la dilatation, il est nécessaire de garder un espace d'au moins 5mm entre le fond de la rainure des poteaux et les panneaux .



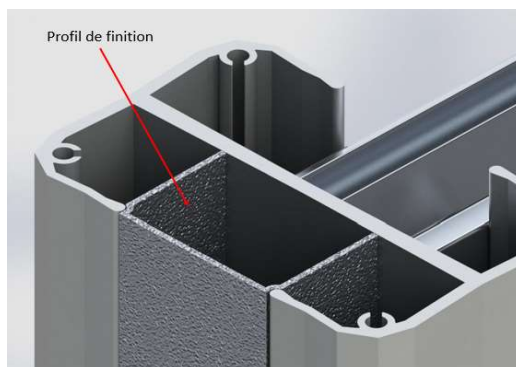
- Après avoir ébavuré légèrement avec une lime les arrêtes saillantes pour éliminer les éventuels copeaux de coupe , poser le 2^e puis le 3^e panneau sur le premier .
- Placer le profil de finition sur le haut du 3^e panneau et le coller avec du silicone



- Visser les chapeaux sur le haut des poteaux en utilisant les vis fournies

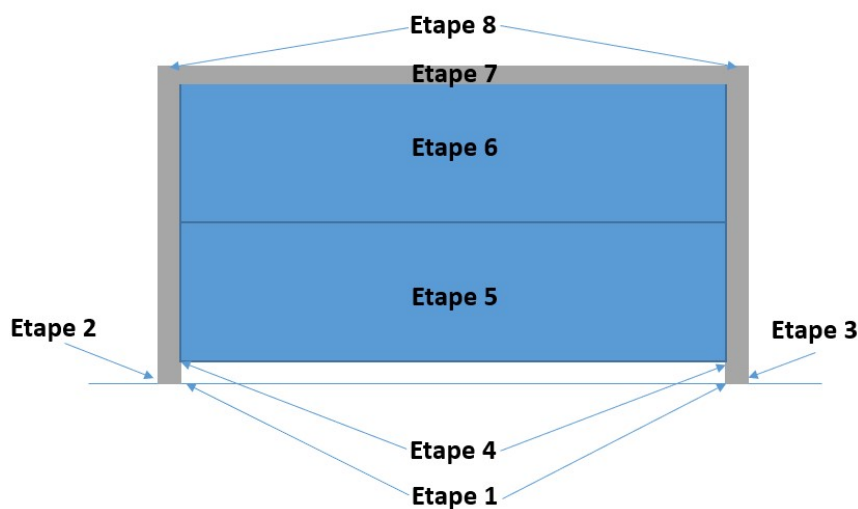


Note : Pour les premiers et derniers poteaux d'une ligne de clôture, utilisez également le profil de finition pour cacher la rainure non utilisée du 1^{er} et dernier poteau de la clôture tel que montré ci-dessous :



Séquence d'assemblage simplifiée pour installation sur terrasse ou muret

HAUTEUR MAXIMALE AUTORISEE : 1.5m



Séquence d'installation :

1. Fixation des platines aux poteaux
2. Fixation dans le sol du 1^{er} poteau
3. Fixation dans le sol du 2^e poteau
4. Pose des cales
5. Pose du 1^{er} panneau
6. Pose du 2^e panneau
7. Pose de l'embout de finition
8. Pose du chapeau de poteau

Séquence d'assemblage détaillée

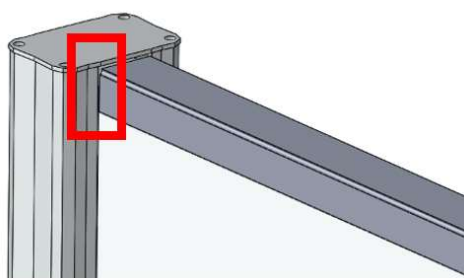
- Déballer la marchandise et inspecter-les pour être sûrs que la quantité et la qualité soient respectées. Si vous observez un problème, veuillez contacter votre fournisseur
- Assembler les platines sur les poteaux (boulons non fournis)
- Fixer la platine du 1^{er} poteau au sol à l'aide de 4 tiges filetées (non fournies) en veillant à la verticalité
- Fixer la platine du 2^e poteau au sol à l'aide des 4 tiges filetées (non fournies) en veillant à la verticalité et en respectant les dimensions suivantes :



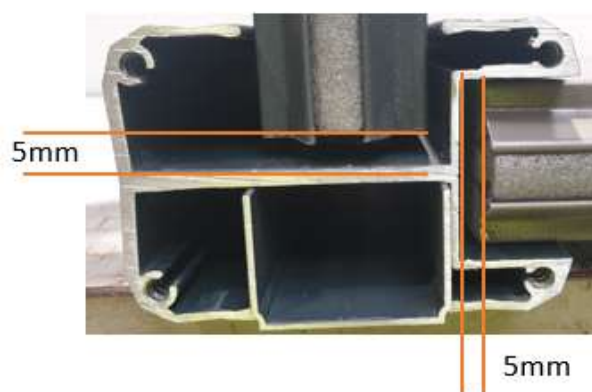
La résistance aux vents et intempéries dépend principalement de la qualité du scellement de la platine dans le sol . Veillez donc à les fixer dans un matériau plein et assez profond .

Dans le cadre d'une pose sur dalle béton ou équivalent, il n'est pas nécessaire de garder 20cm entre le sol et le panneau du bas : le panneau du bas peut venir poser sur la platine ou être surélevé par une cale de quelques centimètres. L'important est que la pluie puisse s'écouler par-dessous les panneaux.

Attention : Le profil de finition fait 2.45m de long . Si la distance entre les poteaux est $> 2.45m$, il y aura un jour entre le poteau et le profil . Il est donc conseillé après scellement de contrôler cette distance avec un profil de finition ou cale spécifique .



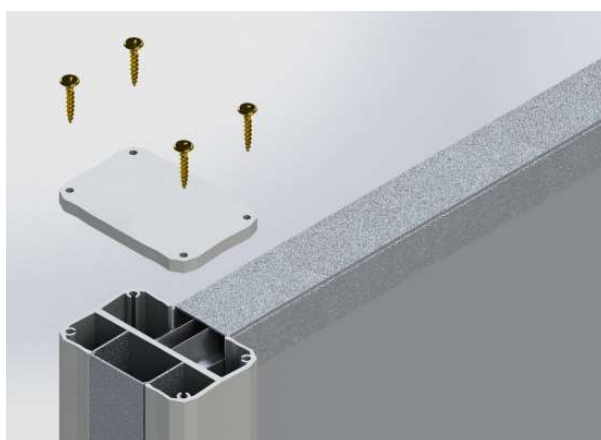
- Découper un profil de finition en longueur de 50mm afin de servir de réhausse aux panneaux
- Insérer et faites glisser jusqu'en bas du poteau les cales de réhausse dans chaque poteau
- Après avoir ébavuré légèrement avec une lime les arrêtes saillantes pour éliminer les éventuels copeaux de coupe , assembler les panneaux dans les poteaux du haut vers le bas
- Note importante : Afin de garantir une flexibilité à la clôture et protéger de la dilatation, il est nécessaire de garder un espace d'au moins 5mm entre le fond de la rainure des poteaux et les panneaux .



- Placer le profil de finition sur le haut du 2^e ou 3^e panneau après avoir appliqué un cordon de silicone à l'intérieur pour qu'il colle au panneau

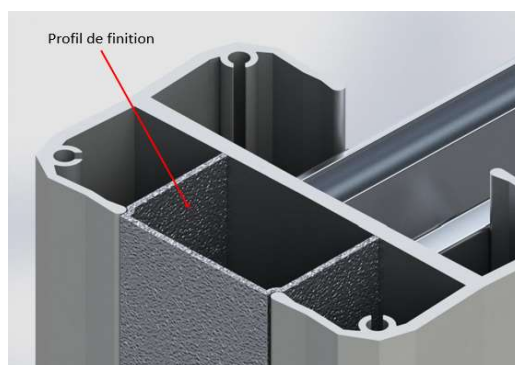


- Visser les chapeaux sur le haut des poteaux en utilisant les vis fournies



-

Note : Pour les premiers et derniers poteaux d'une ligne de clôture, utilisez également le profil de finition pour cacher la rainure non utilisée du 1^{er} et dernier poteau de la clôture tel que montré ci-dessous :



Si vous avez des questions durant l'assemblage ou toute question technique sur nos produits, veuillez SVP nous contacter à info@kingspandoor.com et nous serons ravis de vous aider.